

Season Opener 2019

Flughafen Linz, 16.03.2019

Alexander Pils
Manager ATM Linz

Herzlich Willkommen !



Instrumentenflug IFR

Weite Teile Europas nun in der Transponder Mode S - Zone

Mode A nur mehr als „Platzhalter“ notwendig.

➔ **A1000** (wird bei Streckenfreigabe mit übermittelt)

Bitte immer auf die korrekte „aircraft-ID“ am Transponder achten!



Sichtflüge VFR

Flugplanpflicht...?

Vor dem Start auf einem kontrollierten Flugplatz ist eine „Fluganmeldung“ zu machen:

- ➔ *Konventioneller Flugplan*
- ➔ *Eingeschränkter Flugplan (ADES ZZZZ, DEST/LORX+Koordinaten)*
- ➔ *Auf der Frequenz (rechtlich OK, aber erhebliche Verzögerungen!)
bitte nicht...*



Sichtflüge VFR

Platzrunde / Warterunde (x-te Wiederholung 😊)

Einflugfreigabe endet in der ... WARTERUNDE
OE-xxx, enter CTR via VFR Sector

Anflugfreigabe?

join traffic circuit, join (right) downwind, base, direct approach,...

... endet am KURZEN ENDANFLUG

jedoch: „join (right) downwind RWYxx AND MAINTAIN“



Sichtflüge VFR

Luftraumstruktur Linz + Luftraumverletzungen

Leider unverändert viele Luftraumverletzungen in den TMA's 1-3 („D“)

Hauptverursacher an- oder abfliegende Lfz LOWL / LOLW!

IMMER auf die darüberliegende TMA achten (besonders bei Ausflug „S“)!

*Kontakt mit WIEN INFORMATION ist keine Entschuldigung –
PIC ist immer letztverantwortlich.*





Notfallnummer bei Funkausfall
Emergency Phone In case of
COM-FAILURE
+43 5 1703-6412

Positionen, Kurse und Radiale sind
magnetisch. Höhen sind in FT.

Bearings, tracks and radials
are magnetic.
Altitudes, heights and
elevations are in FT.

CTA
N
FL 245
FL 195
9500 FT AMSL
4500 FT AMSL
1000 FT AGL

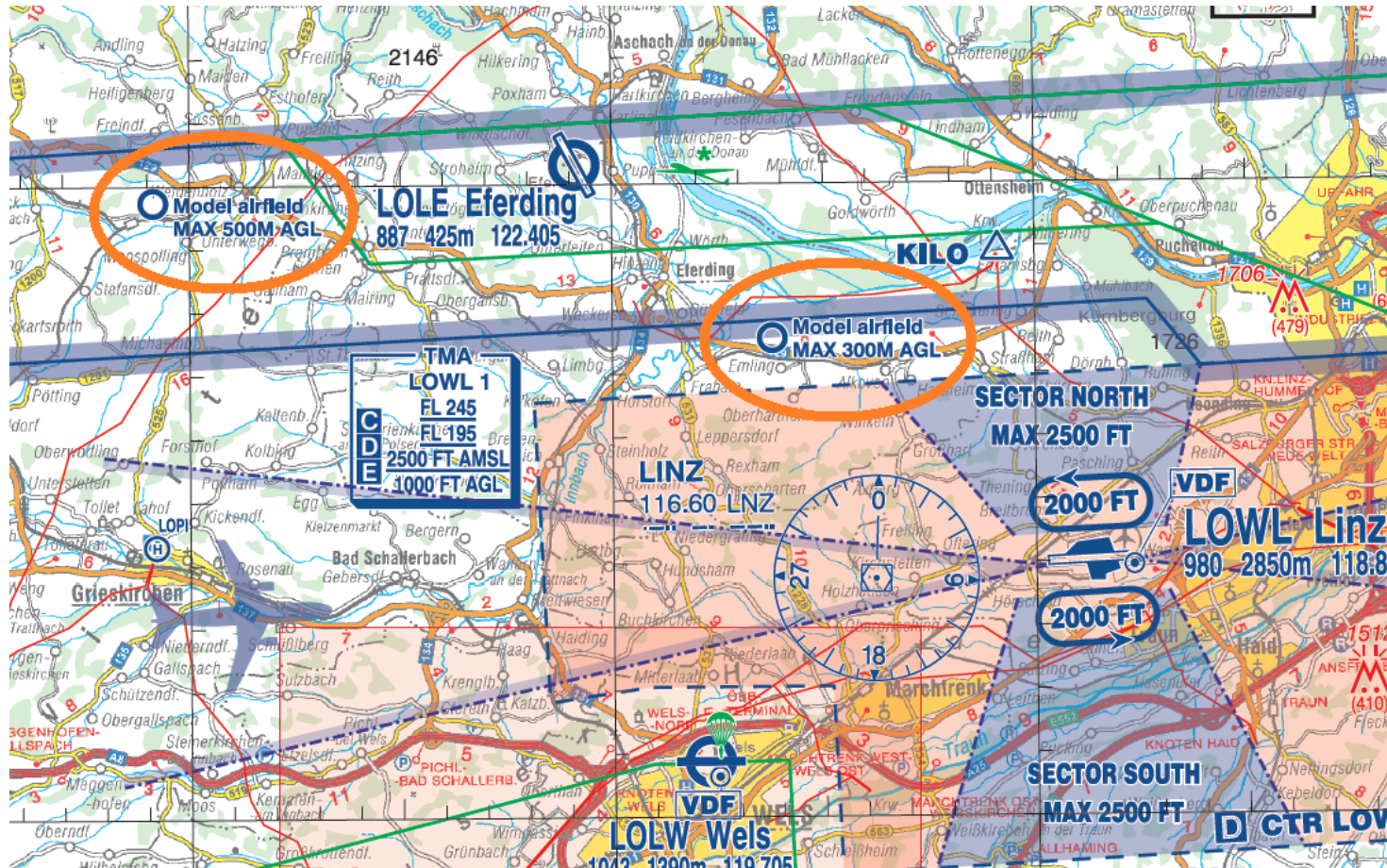
CALL IN!

118.800

129.625



Sichtflüge VFR – Neues Kartenmaterial



Umgang mit Trainingsflügen

Hohe Anzahl an telefonischen Vorab-Koordinationen am Turm

Was ist vorab telefonisch zu koordinieren?

➔ *IFR Trainingsflüge mit mehr Programm als Start / Landung*

➔ *NVFR Trainingsflüge*

... jedoch NUR in den „Randzeiten“ !

Vor 09:00 loc

Ab 18:00 (Sommer 19:00) loc



Umgang mit TRAs rund um Linz

Nutzungsbedingungen – NUR Segelflug (über Betriebsleiter LOLE/LO/LW)

Wird über ATIS Linz ausgestrahlt (128,130 MHz; 05-1703-6431)

IFR – 1 NM seitlich, 1000 ft horizontal

VFR – Traffic Information (zwar während Aktivierung airspace „G“, aber nicht Nutzer laut Abkommen; sicherheitshalber immer bei uns reinrufen!)



LVR 2019 – rund um Linz

Generell – bitte mit 28.03.2019 Karten updaten und österreichweit die Änderungen beachten!

Kleine Luftraumänderungen rund um Linz:

- ➔ Grenze CTA C / CTA N im Bereich Traunsee (0.5 NM nach Norden)*
- ➔ Neue MTMA LOXZ 5 südlich Bereich Spital/Pyhrn – Hieflau*
- ➔ LO D 30 (Ramsau) – Obergrenze FL135, Aktivierung über NOTAM*

Tipp: AUP im Homebriefing!



LOLW

Ebenfalls mit 28.03.2019

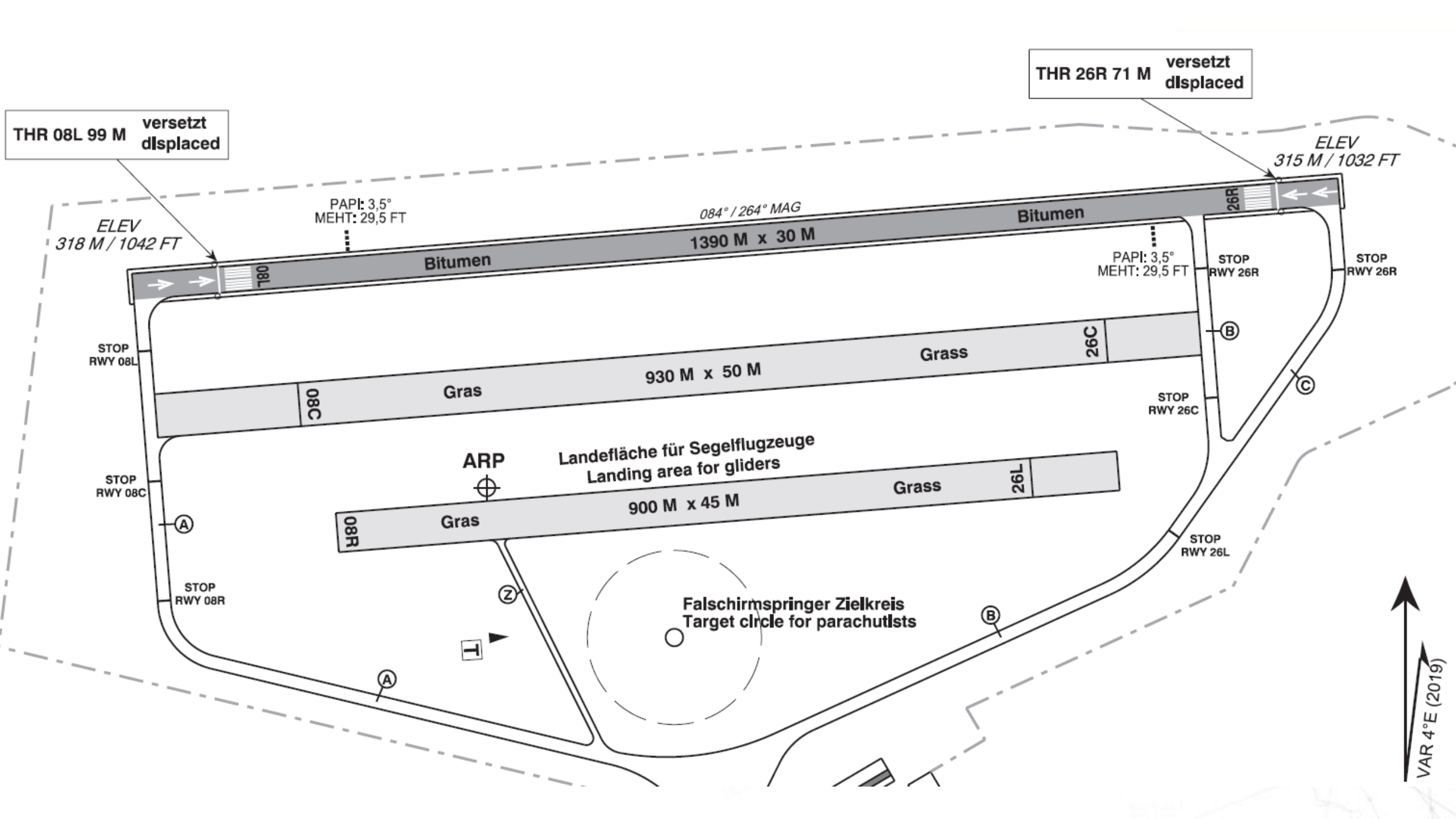
- ➔ *Änderung der Pistenbezeichnungen (Ortsmissweisung nun 4° E)*
- ➔ *Korrektur der Bezeichnung von Parallelpisten laut int. Vorschriften*

09/27 ➔ *08L / 26R*

09GL/27GR ➔ *08C / 26C*

09GR/27GL ➔ *08R / 26L*





THR 26R 71 M versetzt displaced

THR 08L 99 M versetzt displaced

ELEV 315 M / 1032 FT

ELEV 318 M / 1042 FT

PAPI: 3,5° MEHT: 29,5 FT

084° / 264° MAG
1390 M x 30 M

Bitumen

PAPI: 3,5° MEHT: 29,5 FT

STOP RWY 26R

STOP RWY 26R

STOP RWY 08L

Bitumen

Grass

26C

(B)

STOP RWY 26C

(C)

STOP RWY 08C

08C

Gras

930 M x 50 M

ARP

Landefläche für Segelflugzeuge
Landing area for gliders

Grass

26L

STOP RWY 26L

STOP RWY 08C

STOP RWY 08R

08R

Gras

900 M x 45 M

Falschirmspringer Zielkreis
Target circle for parachutists

(B)

VAR 4°E (2019)

Pistensanierung Salzburg

24.04. – 28.05.2019

Piste und Rollwege LOWS komplett gesperrt

ATC Service findet in folgendem Umfang statt (crossing CTR, TMA,...)

Täglich 06:30 – 21:30 loc

außerhalb dieser Zeit: WIEN INFORMATION bzw ACC Wien zuständig.

➔ AIP SUP 002/19



PiSa Salzburg – Auswirkungen auf Linz

10-15 Linien-/Charterflüge pro Woche mehr (zB Turkish Airlines)

Deutlich erhöhtes GA – Verkehrsaufkommen (BizJets, Privatfliegerei)

Errichtung eines „Hangars ohne Dach“ im Westen des Vorfeldes

Es gilt eine PPR Regelung – wegen Parkplatzproblematik !

*Fluganmeldungen per Mail an ppr@linz-airport.com bis 24 Stunden vorher;
bis zu 1 Stunde vorher mit zusätzlichem Anruf im GAC.*



ACHTUNG ACHTUNG ACHTUNG

PPR in LOWL

Auf Grund der Sperre des Flughafens Salzburg in der Zeit vom

24. April 2019 bis 28. Mai 2019

und dem daraus resultierenden verstärkten Flugaufkommen in Linz
ist **PPR** in diesem Zeitraum verpflichtend!

Die Anmeldung erfolgt entweder per Mail an ppr@linz-airport.com
oder über das Formular auf unserer Homepage
<http://www.linz-airport.com/de/general-aviation>

Für weitere Information kontaktieren Sie bitte gac@linz-airport.com

blue danube airport linz

General Aviation Center

Flughafen Linz GesmbH

Flughafenstrasse 1

A - 4063 Horsching

T: + 43 7221 600 1151

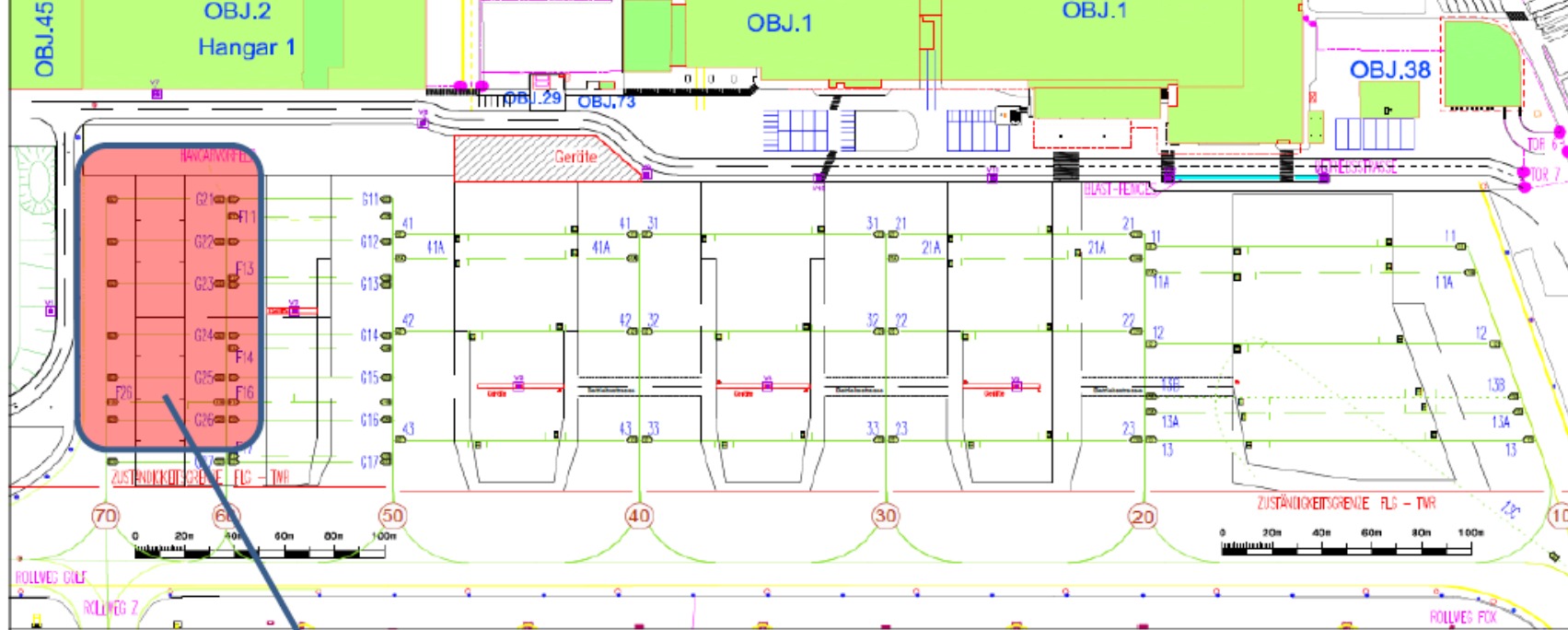
F: + 43 7221 600 1199



blue danube airport linz

austro
CONTROL






Positionen	entspricht Codeletter
11, 12, 21, 22, 31, 32, 41, 42	C
11A, 13A	D
13B	E
13C	F
13, 23, 33, 43	<C*
21A, 41A	<D**
G11, G12, G13, G15, G16, G17, G21, G22, G23, G24, G25, G26, G27	A
G14	<A
F11	B
F13, F14, F16, F17	A+*
F16-F25	D+*

Codeletter gem. ICAO	Spannweite	Außenabstand Hauptfahrwerk	minimaler Hindernisabstand	Beispiel-LFZ
A	bis 14,99m	bis 4,5m	3,0m	PC7, PC12, Citation Mustang
B	15m bis 23,99m	4,5m bis 5,99m	3,0m	DO 328, PC6, CRJ 100
C	24m bis 35,99m	5,0m bis 8,99m	4,5m	A319, A321, B737
D	35m bis 51,99m	9,0m bis 13,99m	7,5m	B757, B767
E	52m bis 64,99m	9,0m bis 13,99m	7,5m	A330, A340, B747-400
F	65m bis 79,99m	14,0m bis 15,99m	7,5m	B747-800, AN124, A380

* Einschränkung (siehe Positionierungsindex)
 ** B757-200, B757-300
 (jeweils Version mit Winglet)

ACHTUNG:
 Diese Angaben sind Richtwerte!
 Die detaillierten Richtlinien zur Abstellung der LFZ sind dem Positionierungsindex zu entnehmen!

 **FLUGHAFEN LINZ Ges.m.b.H.**
 Abteilung Technik
 Flughafenstr. 1 A-4063 Horsching
 Vorfeldpositionen am Flughafen Linz
 Plan Nr.: 06-013 ORNBREICHEL_12_2013.dwg
 Version: A1_Quer_Vorfeld_L_2013 19-12-13

Hangar ohne Dach

Season Opener 2019

Flughafen Linz, 16.03.2019

*Alexander Pils
Manager ATM Linz*

Herzlichen Dank für die Aufmerksamkeit 😊

